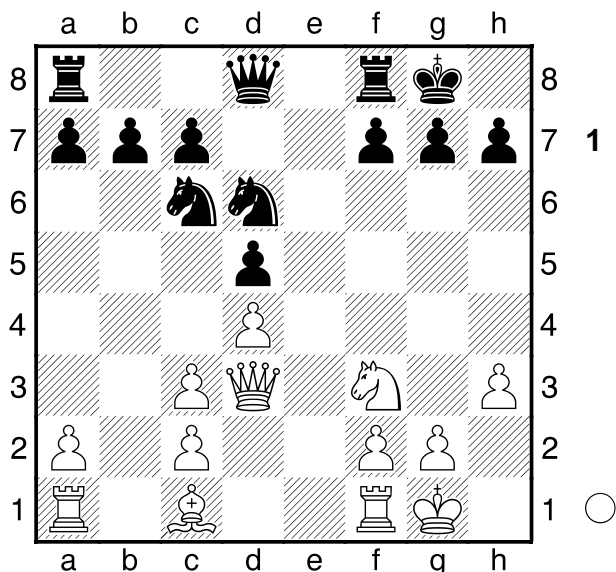


□ Mannheim, N  
 ■ Nimzowitsch, Aaron  
 Frankfurt 1930  
 [MI Javier Moreno Ruiz]

Uno de los grandes ejemplos de bloqueo de Nimzowitsch, y muestra a la perfección la idea francesa de bloqueo en las casillas blancas, algo muy vinculado a un "alfil malo", es decir, encerrado por sus propios peones.

TEMA: DOMINIO DE LAS CASILLAS DE UN COLOR.

1.e4 e6 2.d4 d5 3.♘c3 ♙b4 4.exd5 exd5 5.♙d3 ♘e7 6.♘f3 ♘bc6 7.h3 ♙f5! El cambio de alfiles de blancas forma parte del plan negro. 8.♙xf5?! ♘xf5 9.0-0 ♙xc3 10.bxc3 ♜0-0 11.♙d3 ♘d6



El negro va a realizar un impresionante trabajo de bloqueo por las casillas blancas.

Notar que tanto e4 como c4 están debilitados por la mala estructura de peones, con peones doblados, lo que siempre es un daño que sería necesario compensar. 12.♘g5 g6 13.♙f4 ♜f6!

[ 13...♘c4? 14.♙g3 ♜c8 15.♙h4± (Reinfeld) ]

14.♙d2? ¡Grave error! Era necesario soltar el alfil malo del blanco.

[ 14.♙xd6!? ♙xd6 ]

14...h6 15.♘f3 ♘h7 16.♘h2 ♙h8!

[ 16...♙g7 17.♘g4 h5 18.♙h6+- ]

17.♙e3 ♙g7! 18.♙f3

[ 18.♘g4 f5! 19.♙xh6+? ( 19.♘h6? ♘c4 )

19...♙xh6 20.♘h6 ( 20.♙xh6 ♜h8 ) 20...♘e4

21.♙c1 g5 22.f3 ♘g3 23.♙xg5 ♘xf1 24.♘xf1 ♘g6

25.h4 ♜h8 (Reinfeld) ]

18...♘e4 19.♙c1 f5 20.♙d3 ♘a5 21.f4?! Esta jugada encierra mas aún al propio alfil.

[ 21.♙b5 b6 22.♙xd5 ♘xc3 ]

21...♙d7 22.♘f3 ♙c6 23.♘e5 ♙e6! Rechazando sabiamente una ganancia material que liberaría a las blancas.

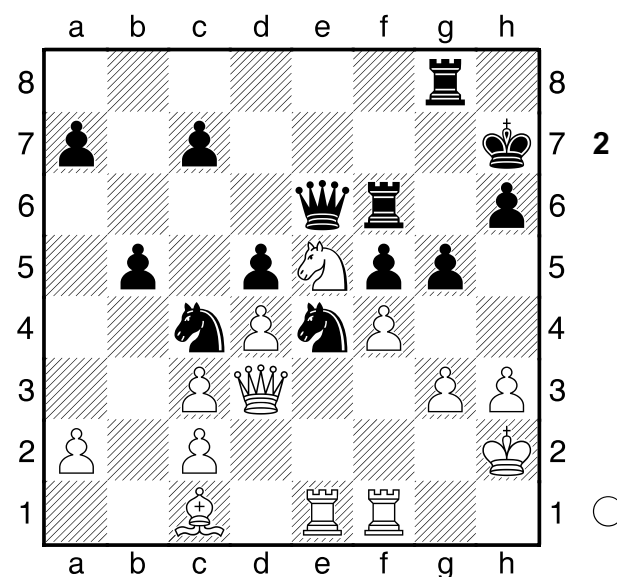
[ 23...♙xc3? 24.♙xc3 ♘xc3 25.♙d2 ♘e2+

26.♘f2+- (Reinfeld) ]

24.♙b1 b6 25.♘h2 ♘c4 26.♙e3

C01

[ 26.♘xc4 dxc4 27.♙e3 ♙d5 ]  
 26...g5! 27.g3 ♜f6 28.♙be1 ♙g8 29.♙c1 b5!+



Impresiona la situación de bloqueo de los caballos negros. Absoluto triunfo de la estrategia negra. El Ac1 es casi una pieza de menos, y los agujeros en e4 y c4 han sido ocupados por los fuertes caballos negros.

30.♘f3? Facilita la ruptura en el Flanco de rey. 30...g4 31.hxg4 ♜xg4 32.♘g1 ♜f6

[ 32...♜xg3? ¡Nunca se puede perder de vista la táctica! Esto echaría por la borda todo el anterior juego negro. 33.♜xe4!+- ]

33.♜f3 ♙g8 34.♘e2 h5 35.♘g2 h4 36.♜h1 ♜h6

37.♜h3 Las blancas han evitado el desastre contra su rey, pero hay una sorpresa preparada para ellas.

37...♙g6! 38.♙e3 ♙a6!+- Aparece otro tema en esta genialidad estratégica: El segundo frente

Las blancas han evitado el desastre en el ala de rey a costa de poner pasivas todas sus piezas, pero entonces el flanco de dama queda abandonado a su suerte.

39.♙f2

[ 39.♘c1 hxg3 40.♜xh6+ ♙xh6+- (Coles) ]

39...♙xa2 40.♙e1 a5! El peon de a pasado es demasiado para las blancas, que no pueden defenderse en ambos flancos a la vez.

41.♘f1 ♙b1 42.♘g1 a4

43.♘e2 a3 44.♜f1 a2 Madrid en Agosto del 2020.

jmorenoruiz70@gmail.com

0-1